



**aktiv**

# B<sub>12</sub> Vita-Energie

Energie + Leistungsfähigkeit  
für Körper und Geist\*

**200 µg Vitamin B<sub>12</sub>**

+ Eiweiß-Bausteine + B-Vitamine

- ✓ lactosefrei
- ✓ glutenfrei

**Multitalent für Energie und Nerven**

Für Gesundheit, Energie und Leistungsfähigkeit spielt eine ausreichende Versorgung mit Nährstoffen eine wichtige Rolle. Doppelherz B<sub>12</sub> Vita-Energie enthält 200 µg hochdosiertes Vitamin B<sub>12</sub> in Kombination mit drei ausgesuchten B-Vitaminen und den Eiweißbausteinen L-Glutamin und L-Serin.

**\*Vitamin B<sub>12</sub> + Vitamin B<sub>6</sub> + Niacin tragen bei**

- zur Verringerung von Müdigkeit und Erschöpfung
- zu einem normalen Energiestoffwechsel
- zu einer normalen Funktion des Nervensystems

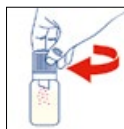
Zusammensetzung	pro Tagesportion (= 1 Trinkfläschchen)	% NRV***
Vitamin B <sub>12</sub>	200 µg	8000 %
Vitamin B <sub>1</sub>	4,4 mg	400 %
Vitamin B <sub>6</sub>	6,3 mg	450 %
Niacin	8 mg NE	50 %
Glutamin	60 mg	****
Serin	40 mg	****

\*\*\* Nährstoffbezugswerte gemäß EU-Verordnung 1169/2011

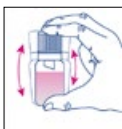
\*\*\*\* keine Nährstoffbezugswerte vorhanden

**Doppelherz B<sub>12</sub> Vita-Energie schnell und einfach zubereitet:**

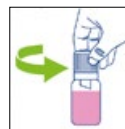
**Gebrauchsanleitung:** Bitte beachten!



1. Verschlusskappe nach rechts (Pfeilrichtung) bis zum Anschlag fest zudrehen: die Nährstoffkammer öffnet sich.



2. Trinkfläschchen gut schütteln, bis sich das Nährstoffpulver vollständig in der Flüssigkeit aufgelöst hat.



3. Verschlusskappe nach links (in Pfeilrichtung) aufdrehen und Flüssigkeit trinken.

**Verzehrempfehlung:**

Täglich den Inhalt 1 Trinkfläschchens verzehren.



**Queisser**  
PHARMA  
GmbH & Co. KG  
Schleswiger Str. 74  
24941 Flensburg